

Cartier

GUIDA ALLE MISURE ANELLI

Le diamo il benvenuto nella guida che la supporterà nel determinare la corretta misura di un anello Cartier.

1 POSSIEDE GIÀ UN ANELLO CARTIER

Cartier desidera fare in modo che scegliere la misura di un anello sia il più semplice possibile.

Se è già in possesso di un anello Cartier, può utilizzarlo come riferimento per determinare la misura corretta di un anello di un'altra collezione (ad eccezione della collezione Trinity). Se non ricorda la misura del suo anello Cartier, può trovare questo dato inciso sulla superficie interna del gioiello.

2 NON POSSIEDE UN ANELLO CARTIER

Come stabilire la misura dell'anello

Per stabilire correttamente la misura, le consigliamo di misurare la circonferenza del dito anziché quella dell'anello.

1. Avvolga un cordoncino oppure un nastro intorno alla base del dito. Per indossare l'anello nel modo più comodo e appropriato, le suggeriamo di misurare anche la nocca del medesimo dito. In seguito a ciò, le consigliamo di fissare una misura che le consenta di indossare e togliere l'anello agevolmente.
2. Con una penna, segni il punto in cui arriva l'estremità del cordoncino.
3. Misuri il medesimo cordoncino con un righello.
4. Scelga la misura che più si avvicina a quella che troverà nella tabella qui sotto per stabilire la misura corretta dell'anello.

Cartier

GUIDA ALLE MISURE - ANELLI

CIRCONFERENZA DITO IN MM	MISURA DELL'ANELLO			
	EUROPA	STATI UNITI	REGNO UNITO	GIAPPONE
44	44	3	F ½	4
45	45	3 ¼	G	5
46	46	3 ¾	H	6
47	47	4	H ½	7
48	48	4 ½	I ½	8
49	49	4 ¾	J ½	9
50	50	5 ¼	K	10
51	51	5 ¾	L	11
52	52	6	L ½	12
53	53	6 ¼	M ½	13
54	54	6 ¾	N ½	14
55	55	7 ¼	O	15
56	56	7 ½	P	16
57	57	8	P ½	17
58	58	8 ¼	Q ½	18
59	59	8 ¾	R	19
60	60	9	S	20
61	61	9 ½	S ½	21
62	62	10	T ½	22
63	63	10 ¼	U ½	23
64	64	10 ¾	V	24
65	65	11	W	25
66	66	11 ½	W ½	26
67	67	11 ¾	X ½	27
68	68	12 ¼	Z	28
69	69	12 ½	Z ½	29
70	70	13		30
71	71	13 ¼		31

CONSIGLI

- Per ottenere una misura precisa, il misuratore deve adattarsi perfettamente.
- La misura delle dita può variare nel corso della giornata e a seconda delle condizioni climatiche. Per una misurazione più corretta, consigliamo di misurare il dito più volte in una stessa giornata e anche giornate differenti, in modo da poter confrontare le misure.
- È meglio evitare di misurare il dito in caso di mani fredde o bagnate: la misura risulterebbe inferiore a quella reale.

3 DESIDERA ACQUISTARE UN REGALO

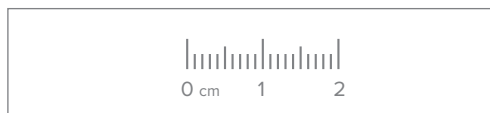
La misura dell'anello potrebbe variare leggermente a seconda del modello. Pertanto, nel caso si tratti di un regalo, suggeriamo di utilizzare come riferimento per la scelta un anello simile (dalla larghezza non superiore ai 3 mm) già in possesso della suddetta persona e di fare riferimento alla Scheda di misurazione Cartier.

Se tale anello si posizionasse tra due misure, Cartier raccomanda di scegliere la più larga.

Le ricordiamo che la misura intermedia è tra 52 e 53.

Prima di stampare la guida, le consigliamo di seguire attentamente le istruzioni.

Per ottenere il risultato migliore, aprire le “opzioni stampa” e verificare che nelle opzioni del “formato pagina” sia indicato “nessuna” nella finestra di dialogo della stampante. La Scheda di misurazione degli anelli Cartier deve essere stampata su una pagina in formato **A4**. Per verificare che la Scheda di misurazione degli anelli sia stata stampata correttamente, prendere un righello e misurare l'esempio qui sotto: la sua lunghezza deve essere di **2 cm** esatti.



SCHEDA DI MISURAZIONE DEGLI ANELLI

MISURA 44	MISURA 45	MISURA 46	MISURA 47	MISURA 48	MISURA 49
MISURA 50	MISURA 51	MISURA 52	MISURA 53	MISURA 54	MISURA 55
MISURA 56	MISURA 57	MISURA 58	MISURA 59	MISURA 60	MISURA 61
MISURA 62	MISURA 63	MISURA 64	MISURA 65	MISURA 66	
MISURA 67	MISURA 68	MISURA 69	MISURA 70	MISURA 71	

SCEGLIERE LA MISURA DI UN ANELLO TRINITY



Per i modelli della collezione Trinity, Cartier consiglia di scegliere un anello più piccolo di una o due misure rispetto a quella indicata su questa guida. Poiché si tratta di tre anelli intrecciati è più facile che la creazione scivoli con un movimento improvviso. Ad esempio in caso di misura abituale 50, è appropriato optare per una misura 49.

Per i modelli ornati di 96 diamanti taglio brillante (es. referenza B4075100), è necessario scegliere un anello più grande di due misure rispetto a quella indicata sulla Scheda di misurazione degli anelli Cartier.

In caso di modello grande (es. referenza B4052800), Cartier consiglia di scegliere un anello più piccolo di due misure.

Se desidera ricevere ulteriore assistenza, la invitiamo a recarsi presso una boutique Cartier o a contattare il Servizio Clienti Cartier. Le ricordiamo inoltre che il reso e la sostituzione delle creazioni Cartier sono gratuiti in conformità delle nostre Condizioni di vendita.